

日本BS放送株式会社

2023年8月期 第1四半期

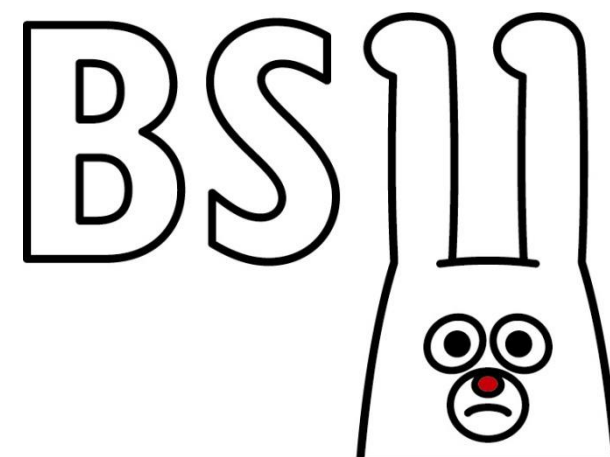
(決算補足説明資料)

2023年1月6日



証券コード: 9414

I 決算概況



2023年8月期 第1四半期(連結)

売上高 **3,039**百万円(前期比 0.0%減↓)

営業利益 **617**百万円(前期比 12.4%減↓)

2023年8月期 第1四半期(個別)

売上高 **2,875**百万円(前期比 2.6%減↓)

営業利益 **641**百万円(前期比 17.0%減↓)

売上高は**3,039**百万円（前期比0.0%減）、営業利益は**617**百万円（前期比12.4%減）、
親会社株主に帰属する当期純利益は**418**百万円（前期比10.2%減）

（単位：百万円、下段は売上比）

	2022年8月期 第1四半期累計	2023年8月期第1四半期累計			
		実績	前年 同期比	増減額	主な変動要因
売上高	3,040 (100.0%)	3,039 (100.0%)	▲0.0%	▲1	(売上高) ・放送事業収入・・・▲95百万円 ・その他収入・・・+17百万円 ・その他収入(出版)・・・+77百万円
売上総利益	1,609 (52.9%)	1,544 (50.8%)	▲4.0%	▲65	
営業利益	705 (23.2%)	617 (20.3%)	▲12.4%	▲88	
経常利益	704 (23.2%)	617 (20.3%)	▲12.4%	▲87	
親会社株主に帰属 する当期純利益	466 (15.3%)	418 (13.8%)	▲10.2%	▲48	

貸借対照表の概要（連結）

		2022年8月期末	2023年8月期第1四半期末	
			第1四半期	前年増減額
資産	流動資産	17,083 (70.5%)	17,002 (70.4%)	▲81
	固定資産	7,157 (29.5%)	7,149 (29.6%)	▲8
資産合計		24,241 (100.0%)	24,151 (100.0%)	▲90
負債	流動負債	2,548 (10.5%)	2,396 (9.9%)	▲152
	固定負債	123 (0.5%)	123 (0.5%)	+0
負債合計		2,671 (11.0%)	2,519 (10.4%)	▲152
純資産合計		21,569 (89.0%)	21,631 (89.5%)	+62
負債・純資産合計		24,241 (100.0%)	24,151 (100.0%)	▲90

（単位：百万円、下段は売上比）

	2022年8月期 第1四半期累計	2023年8月期第1四半期累計			
		実績	前年同期比	増減額	主な増減要因
売上高	2,953 (100.0%)	2,875 (100.0%)	▲2.6%	▲78	・スポット収入の減少・ ▲94百万円
売上総利益	1,591 (53.9%)	1,473 (51.3%)	▲7.4%	▲118	(段階利益) 売上高が前年比微減
営業利益	772 (26.2%)	641 (22.3%)	▲17.0%	▲131	<<利益減少の具体的要因>> 製造原価 ・新規レギュラー番組・特別番組を含む コンテンツの拡充、配信ビジネス等の 新規事業の開発、スタジオ設備の更新
経常利益	772 (26.2%)	641 (22.3%)	▲17.0%	▲131	販売管理費 ・開局15周年に向けた効果的な 広告宣伝・広報施策の実施
四半期純利益	534 (18.1%)	442 (15.4%)	▲17.1%	▲92	

	2022年8月期 第1四半期累計	2023年8月期 第1四半期累計	
		実績	前年同期比
売上高	2,953 (100.0%)	2,875 (100.0%)	▲2.6%
タイム収入	2,026 (68.6%)	2,025 (70.4%)	▲0.1%
スポット収入	754 (25.6%)	660 (23.0%)	▲12.5%
その他	172 (5.8%)	190 (6.6%)	+10.2%

主な増減要因(前年対比)

- **タイム収入**
特別番組のセールス強化への注力等により、前期比微減で着地
- **スポット収入**
世界的な金融引き締め等の影響によるスポット市況の低迷で、前期比▲12.5%で着地
- **その他**
コンテンツ販売や配信コンテンツの強化による収益の拡大に伴い、増加

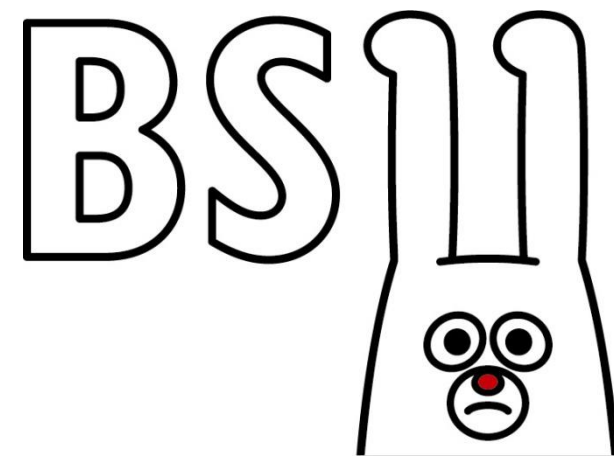
主要費用項目実績（個別）

	2022年8月期 第1四半期累計	2023年8月期 第1四半期累計		
		実績	前年同期比	主要な増減要因
番組関連費用(原価)	863 (29.2%)	875 (30.4%)	+1.4%	
番組購入費	86 (2.9%)	93 (3.2%)	+7.9%	視聴者ニーズに対応したコンテンツジャンルの拡充
番組制作費	777 (26.3%)	782 (27.2%)	+0.6%	
放送関連費用(原価)	145 (5.0%)	153 (5.3%)	+5.3%	
放送委託費	134 (4.6%)	132 (4.6%)	▲1.7%	
技術費	11 (0.4%)	21 (0.7%)	+87.6%	スタジオ設備更新に伴う費用増
広告関連費用(販管費)	196 (6.6%)	197 (6.9%)	+0.9%	
広告宣伝費	183 (6.2%)	184 (6.4%)	+0.6%	
販売促進費	12 (0.4%)	13 (0.5%)	+4.8%	

貸借対照表の概要（個別）

		2022年8月期末	2023年8月期第1四半期末		
			第1四半期	前年増減額	主な増減要因
資産	流動資産	16,126 (69.2%)	16,086 (69.2%)	▲40	
	固定資産	7,160 (30.8%)	7,153 (30.8%)	▲7	
資産合計		23,286 (100.0%)	23,239 (100.0%)	▲47	
負債	流動負債	1,681 (7.2%)	1,547 (6.7%)	▲134	・買掛金の減少 ▲11百万円 ・預り金の増加 +40百万円 ・未払法人税等の減少 ▲140百万円
	固定負債	117 (0.5%)	117 (0.5%)	+0	
負債合計		1,798 (7.7%)	1,664 (7.2%)	▲134	
純資産合計		21,488 (92.3%)	21,547 (92.8%)	+59	
負債・純資産合計		23,286 (100.0%)	23,239 (100.0%)	▲47	

Ⅱ 重点実施事項トピックス



知恵と知識を結集して戦略を強力に実行、
これら6つの「力」を強化・実践

「6つの力」



「6つの力」を具現化する重点施策を
新たに「Value5」と位置づけ推進



I.コンテンツ力の強化

- ・ 広角的な視点に基づいた迅速かつ効率的な制作



II.コンテンツの有効活用による価値最大化

- ・ マルチ展開可能なIPコンテンツの開発



III.「非放送分野」の拡大

- ・ アニメ・配信事業を軸としたコンテンツの拡充、イベント推進



IV.セールスメニューの開発強化

- ・ クライアントニーズを捉えた的確な企画立案



V.コラボレーション施策の推進

- ・ 関係値強化・企画開発による新たな取り組みの推進・拡大



1. コンテンツ力の強化

➤10月番組改編 ～好きが深まる。好きが広がる。～

新番組



6月に特別番組として放送し、人気の高かった番組をレギュラー化。中山秀征さんが全国に残る「小京都」と呼ばれる風情ある街を歩き、楽しく1万歩を目指しながら健康増進、そして歴史や文化に触れる旅番組です。

リニューアル



歌手の福田こうへいさんを新たにサブMCに迎え、歌唱パート、トークパートの内容をより一層強化。VTRコーナー「歌の贈りもの」も引き続き充実した内容でお届けしています。

リニューアル



制作著作 KBS京都/BS11



番組の語りとして新たに声優・島本須美さんをお迎え。豊かで癒される教養・娯楽番組として内容を強化しました。

➤ディスカバリー傑作選



Credit: Discovery Communications, LLC

➤コンテンツの拡充

新番組



制作著作 KBS京都 / BS11

『おやし京都呑み』

京都を舞台に俳優の角野卓造さん、近藤芳正さんが呑み歩き、新感覚グルメエンターテインメント番組。

新番組



MCのなすなかにしさんと、スピラスピカの幹葉さんが、毎週ゲストを迎え楽しくゲームをする番組。

➤ドラマジャンルの拡充

中国時代劇 / 日本初放送



©Youku Information Technology(Beijing) Co., Ltd.

国内BLドラマ / BS初放送



©「Life 線上の僕ら」製作委員会 ©常倉三矢 / 芳文社

韓国ドラマ / BS初放送



© STUDIO DRAGON CORPORATION

タイBLドラマ / SNSで話題



©GMMTV Company Limited



I.コンテンツ力の強化

特番の強化

スポーツコンテンツ



**『WBSC U-18
ベースボールワールドカップ』**
18歳以下の野球世界を決める
戦いの日本戦の様相を4夜連続
放送でお届け。第4夜はBS11
オリジナルコメンタリーとして
里崎智也さんに解説いただきました。



**『JDリーグ2022
ダイヤモンドシリーズ』**
日本女子ソフトボール「JDリーグ」
の初代年間チャンピオンを決める
ダイヤモンドシリーズ。セミファイナル・
ファイナルの様相を放送しました。



**『ニッポン競馬謎学紀行
～ユニオンジャックからの蹄跡～』**
イギリス王室と競馬、エリザベス女王
と日本競馬の関わり、日本における
洋式の近代競馬の歴史を丁寧に
紐解きました。

紀行・教養コンテンツ



『絶景の仕掛人』
ねぶた祭やラベンダー畑など、
日本の絶景をつくる裏側の
プロフェッショナルに密着した番組。
松重豊さんをナレーターに、
熱い人間ドラマをお届け。



II.コンテンツの有効活用による価値最大化

生放送 & 生配信



**『BS11CUP全日本eスポーツ
学生選手権大会
～プロ野球スピリッツA
最強決定戦～』**

今年で4回目の開催となり、過去最多のエントリー数となった今大会の
決勝大会をBS11+(プラス)での生配信、そしてテレビ生放送でお届け。
また、高校生の部を創設し、高校生No.1も決定しました。

放送 & 生配信



**『ブンデスリーガジャパンツアー2022
ガンバ大阪 × フランクフルト』**
ドイツの名門クラブと、Jリーグクラブの
親善試合をBS11+での生配信と、
テレビ放送でお届けしました。



制作著作 KBS京都 / BS11
**『京都紅葉生中継2022
～"キリトリ"限りある空間を愉しむ～』**
毎年恒例の京都紅葉生中継を今年
も放送。今年は俳優の大塚寧々
さん、サンポーニヤ・ケーナ演奏者
の瀬木貴将さんをゲストに、紅葉の
名所「圓光寺」から生放送。



Ⅲ. 「非放送分野」の拡大

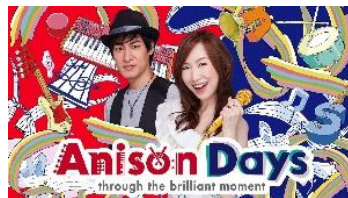
➤ 出資作品を含むアニメ関連番組 毎クール40タイトル以上放送！



©白川紺子/集英社、「後宮の烏」製作委員会



©2021 SUNRISE BEYOND INC.



©LOVE FLOPS PARTNERS



©2022 Viacom International Inc. All Rights Reserved.



➤ アニメ関連イベント施策



『植田鳥越 口は〇〇のもとTV』

2.5次元俳優・植田圭輔さんと鳥越裕貴さんが繰り広げる台本なしのトークバラエティ番組。ゲストには、2人と親交の深い2.5次元俳優の仲間たちが登場しました。

植田鳥越「口は〇〇のもと」トークライブ
番組同様、“台本なしの完全フリートーク”を繰り広げるトークライブを2部制で開催。豪華ゲストを招きました。

©BS11・スマド



➤ 映画作品公開に向けた特別番組の実施

『転生したらスライムだった件』

劇場版
転生したら
スライム
だった件
紅蓮の絆編



©川上泰樹・伏瀬・講談社/転スラ製作委員会

出資作品である『劇場版 転生したらスライムだった件 紅蓮の絆編』の公開に合わせて、冒頭6分30秒の映像や、主題歌&挿入歌アーティストのSPライブを含んだ特別番組『劇場版 転生したらスライムだった件 紅蓮の絆編』公開記念！～ここに注目！「劇場版 転スラ」の魅力完全公開スペシャル～』を制作・放送しました。

➤ アニメ関連グッズ販売の実施



BS11SHOPでは、(株)文化放送「超!A&G+」とのコラボレーション番組『ラジオでもはたらく魔王さま!!』のオリジナルグッズを販売。



© 2021 和ヶ原聡司/KADOKAWA/MAOUSAMA Project



III. 「非放送分野」の拡大

特番連動 オンライン講演



中西進 オンライン講演会 (ライブ配信)
 万葉びとのこころと
 令和への思い
 2022.10.1 [Sat]
 14:00開演

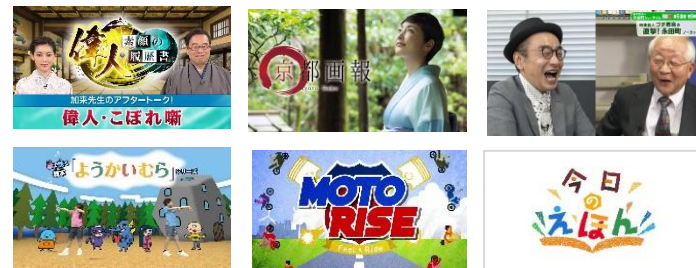
7月に特別番組として放送した『万葉びとと令和の物語～中西進とめぐる奈良・世界遺産の旅～』との連動企画。「万葉集」と世界文化の関係について語るオンライン講演会を奈良テレビ放送(株)と共催しました。

レギュラー番組関連



報道ライブ インサイドOUT Presents
 ジャーナリスト養成オンライン講座

『報道ライブ インサイドOUT』の経験豊富な出演者たちによるジャーナリスト養成講座。ジャーナリズムの表現などをテーマに開催しました。



見逃し配信や、オリジナルコンテンツ、ライブ配信などが楽しめる動画配信サイト「BS11+(プラス)」

「各番組ごとの見放題プラン」がパワーアップして「ジャンルごと見放題」にリニューアル。より多くのコンテンツをご覧いただけるようになりました。

イベント推進

SKE48 プリマステラ 東京出張公演



SKE48の派生ユニット、プリマステラの東京出張公演を新宿Keystudioにて(株)ゼストと共催しました。昼公演・夜公演ともチケットが完売する好評のイベントとなりました。



II. コンテンツの有効活用による価値最大化

リアルイベント & 生配信 & アーカイブ配信 & 特番放送

貴公子たちの音楽会



実力派ピアニストと、注目のヴォーカルグループによる夢の音楽会を、重要文化財の自由学園明日館で開催し、オンライン配信も行いました。さらに、コンサートの模様インタビューVTRを交えたテレビ特別編集版も放送し、コンサート、配信、テレビ放送が融合した新たなエンターテインメントとしてお届けしました。

制作 ライブエグザム / 製作著作 BS11



1.コンテンツ力の強化

開局15周年 特別番組

12月放送

スペシャルドラマ



『恋は50を過ぎてから』

鶴見慎吾さんと鈴木杏樹さんW主演のBS11初のオリジナル自主制作ドラマ。50歳を過ぎた男女の切なくも温かい、大人の恋愛ドラマをお届け。

1月放送



『新作落語で知る浮世絵の世界』

—明治維新 メディア時代の幕開け—

浮世絵に描かれたドラマや時代背景を専門家とともにお届け。さらに、人気落語家が浮世絵をテーマに番組オリジナル噺を披露。



15TH ANNIV.

好きが深まる。
好きが広がる。

12月放送



『御茶ノ水GUITAR SPIRITS!』

MCの江口洋介さんがギタリストたちと語るギター番組。ヒットメーカーや技巧派、さらに話題の若手実力派まで日本を代表するギタリストが登場。豪華スペシャルセッションもお届け。

3月放送予定番組・開催予定イベント



『国立西洋美術館誕生秘話
～モネを救え!～』



『宇宙のはなしをしよう!』

特別イベント

Anison Days Festival 2023

Anison Days Festival 2023



II. コンテンツの有効活用による価値最大化

III. 「非放送分野」の拡大

BS11 年末年始特別ラインアップ

●アニメロサマーライブ テレビ独占！一挙6時間放送



© Animelo Summer Live 2022

世界最大のアニソンライブイベント「Animelo Summer Live 2022 - Sparkle-」の模様を、今年もテレビ独占放送でお届け。BS11公式通販サイト「BS11SHOP」では『Anison Days』とのコラボグッズなどを販売しております。

●レギュラー番組スペシャル



『中山秀征の楽しく1万歩！小京都日和 2時間SP！蔵の街・栃木で絶景小道を行く』

10月よりレギュラー放送開始後、初の2時間スペシャル。番組ナレーターを務める小島奈津子さんと、栃木市の魅力をたっぷりとお届けします。



『八代亜紀のいい歌いい話 新春！2時間スペシャル 密着！八代亜紀inパリ スペシャルステージ』

歌手生活53年を迎えた八代亜紀さん初のフランス・パリ公演に独占密着。現地パリの人たちとの交流の様子や「歌の贈りもの」のコーナーも併せてお届け。

●話題のアニメを集中放送



© Spider Lily/アニプレックス・ABCアニメーション・BS11



© UTA☆PRI-MOVIE PROJECT

7月より放送され話題となったアニメ『リコリス・リコイル』の一挙放送や、人気の映画作品等、多数のアニメ関連コンテンツをお届け。



© Beijing HMCH Anime Co.,Ltd



©2020 杉谷庄吾[人間プラモ]/KADOKAWA/映画大好きポンポさん制作委員会

●大晦日”お父さん”向けラインアップ



『報道ライブ インサイドOUT 鈴木哲夫の永田町ショータイム あなたの知らない政治の裏側2022』



『諸見里しのぶ 実践 ゴルフテク! 大晦日2時間スペシャル 珠玉のドライバーレッスン集!』



報道・スポーツ・グルメといった幅広いジャンルのコンテンツを大晦日特別編成でお届け。

VALUE III. 「非放送分野」の拡大

VALUE IV. セールスメニューの開発強化

➤ 偉人・こぼれ噺プラス～加来耕三の歴史談義

BS11+ 会員限定コンテンツ



BS11+の「歴史ジャンル見放題」、
「BS11+すべて見放題」会員限定
のスペシャルコンテンツを配信。
第1弾は、『偉人・素顔の履歴書』
に出演の歴史家・加来耕三さんの
「1問1答スペシャル・徳川家康編」
です。



➤ CM制作を受注

グループ会社であるソフマップ
が運営しているアニメコラボ
カフェへの集客を目的とした
CMを制作。

VALUE V. コラボレーション施策の推進

➤ 居酒屋探訪家・太田和彦さんとおうちで乾杯！



好評放送中の『太田和彦のふらり旅
新・居酒屋百選』の太田和彦さんと
居酒屋について語るオンライン
イベントの第3回。参加者には太田
さんおすすめのお酒をお届けし、
一緒に乾杯しました。

➤ (株)文化放送「超！A&G+」コラボレーション



ワールドダイスター
Radio☆waraji

(株)文化放送「超！A&G+」とのコラボ
レーション番組『ワールドダイスター
RADIO☆ わらじ』を配信中。
BS11公式YouTubeチャンネルだけの
おまけトークも配信中です。

➤ 報道番組のYouTube配信



『報道ライブ インサイドOUT』
『速報ニュース インサイドOUT』の
配信プラットフォームを拡張。
BS11+に加えて、BS11公式
YouTubeチャンネルでも配信予定。

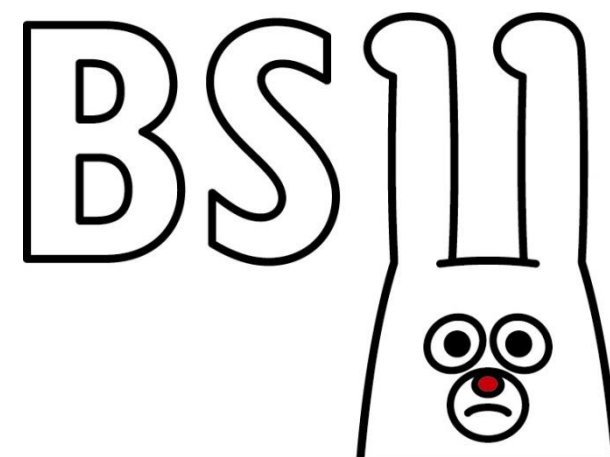
➤ グループ企業との取り組み



グループ会社である(株)理論社、(株)国土社の
書籍を動画化。

『アリのひみつ大図鑑』はBS11+とBS11公式
YouTubeチャンネル、
『歌で聴く絵本「ようかいむら」シリーズ』は
BS11公式YouTubeチャンネルで配信中。
今後も様々な取り組みを行ってまいります。

Ⅲ 通期計画



売上高は12,500百万円(前期比2.0%増)、営業利益は1,810百万円(前期比24.4%減)、

親会社株主に帰属する当期純利益は1,255百万円(前期比21.5%減)を計画

コンテンツ強化等によるコスト増を見込むため前期比減益

(単位:百万円、下段は売上比)

	2022年8月期		2023年8月期				
	第2四半期 累計	通期	第2四半期累計		通期計画		
			計画	前期比	計画	前期比	増減額
売上高	6,097 (100.0%)	12,250 (100.0%)	6,145 (100.0%)	+0.8%	12,500 (100.0%)	+2.0%	+250
営業利益	1,349 (22.1%)	2,394 (19.5%)	978 (15.9%)	▲27.5%	1,810 (14.5%)	▲24.4%	▲584
経常利益	1,348 (22.1%)	2,395 (19.6%)	978 (15.9%)	▲27.5%	1,810 (14.5%)	▲24.4%	▲585
親会社株主に帰属 する当期純利益	906 (14.9%)	1,599 (13.1%)	672 (10.9%)	▲25.9%	1,255 (10.0%)	▲21.5%	▲344

売上高は11,800百万円(前期比2.2%増)、営業利益は1,800百万円(前期比25.1%減)、

当期純利益は1,228百万円を計画(前期比24.6%減)

コンテンツ強化等によるコスト増を見込むため前期比減益

(単位:百万円、下段は売上比)

	2022年8月期		2023年8月期				
	第2四半期 累計	通期	第2四半期累計		通期計画		
			計画	前期比	計画	前期比	増減額
売上高	5,820 (100.0%)	11,547 (100.0%)	5,897 (100.0%)	+1.3%	11,800 (100.0%)	+2.2%	+253
タイム収入	3,979 (68.4%)	7,990 (69.2%)	4,021 (68.2%)	+1.0%	8,097 (68.6%)	+1.3%	+107
スポット収入	1,539 (26.4%)	2,991 (25.9%)	1,530 (25.9%)	▲0.6%	3,065 (26.0%)	+2.5%	+74
その他	301 (5.2%)	564 (4.9%)	346 (5.9%)	+15.0%	638 (5.4%)	+13.1%	+74
営業利益	1,391 (23.9%)	2,402 (20.8%)	1,016 (17.2%)	▲26.9%	1,800 (15.3%)	▲25.1%	▲602
経常利益	1,391 (23.9%)	2,406 (20.8%)	1,017 (17.2%)	▲27.0%	1,802 (15.3%)	▲25.1%	▲604
当期純利益	950 (16.3%)	1,629 (14.1%)	701 (11.9%)	▲26.2%	1,228 (10.4%)	▲24.6%	▲401

2023年8月期は、期末配当金 26.0円を計画

配当政策の基本方針

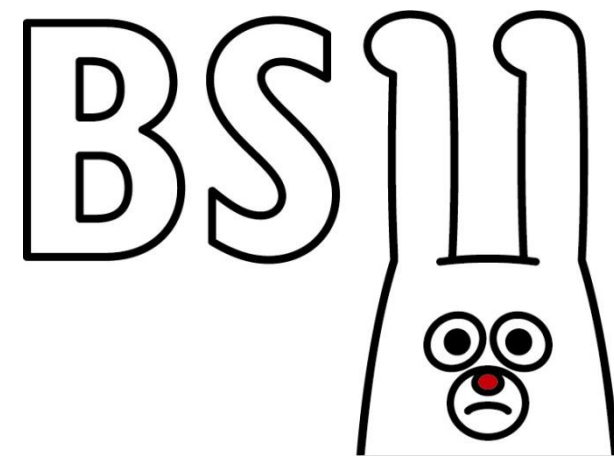
- ・ 当社は、BSデジタル放送事業者という高い公共性に鑑み 永続的且つ健全な経営の維持に努めるとともに、財務体質の強化と内部留保の充実を考慮しつつ、将来の事業展開等を総合的に勘案した上で、業績に応じ**継続的に安定した**利益配当を実施する方針です。
- ・ **年1回**の期末配当を行うことを基本とします。

年間配当金

※1株当たり当期純利益の数値は、2017年8月期以前は個別、2018年8月期以降は連結で表示しております。

	2016年 8月期	2017年 8月期	2018年 8月期	2019年 8月期	2020年 8月期	2021年 8月期	2022年 8月期	2023年 8月期 (予想)
年間配当	17.0 円	18.0 円	19.0 円	20.0円	20.0円	20.0円	20.0円	26.0円
1株当たり当期純利益	82.04 円	85.27 円	93.19 円	65.08円	83.72円	104.83円	89.84円	70.49円

IV (ご参考)会社概要



会社概要

本社	東京都千代田区神田駿河台二丁目5番地
事業内容	全国無料のBSハイビジョン放送“BS11”チャンネルの運営
代表者	代表取締役会長 齋藤 知久 代表取締役社長 近藤 和行
設立	1999年8月
資本金	41億8393万円（2022年8月31日現在）
従業員数	122名（連結）（2022年8月31日現在）

沿革

1999年8月	株式会社ビックカメラにより、衛星放送の番組及び普及に関する調査研究を目的として設立
2000年12月	BSデジタルデータ放送開始
2004年9月	東経110度CSデジタル放送開始
2007年12月	BSデジタルハイビジョン放送（BS11）開始
2010年 4月	一般社団法人日本民間放送連盟に入会
2010年11月	株式会社ジュピターテレコム（J:COM）において再送信開始
2011年10月	接触率調査（BSパワー調査）に参加
2014年3月	東京証券取引所市場第2部へ上場
2015年3月	東京証券取引所市場第1部へ上場
2018年1月	理論社・国土社の株式を100%取得し完全子会社化
2022年4月	東京証券取引所市場再編により、スタンダード市場へ移行

コーポレートガバナンスの基本的な考え方

当社は、国民共有の希少資源である電波を預かる放送事業者として公共的使命と社会的責任の重要性を深く認識しています。「質の高い情報を提供することで人々に感動を与え幸せな社会づくりに貢献します」という経営理念のもと、企業の持続的な成長と中長期的な企業価値向上を図るため、実効性のあるコーポレートガバナンスを実現してまいります。

全国無料BS放送局

グループ会社	日本テレビ	テレビ朝日	TBS	テレビ東京	フジテレビ	ビックカメラ	三井物産	松竹・東急	ジャパネット	吉本興業	放送大学
放送局	BS日テレ	BS朝日	BS-TBS	BSテレ東	BSフジ	BS11	BS12	BS松竹東急	BSJapanext	BSよしもと	BSキャンパスex BSキャンパスon
系列	地上波系列					独立系					公共
開局年月	2000年12月					2007年12月	2022年3月				2011年11月
グループ	“無料BS放送6局”として視聴状況調査を実施（～2020年3月）、 共同で『メディアガイド』を作成するなどBS放送の価値向上に向けた 取り組みを実施。										

BS11の特徴

- ①独立系だからこそ**自由なコンテンツ制作・展開**が可能！
- ②『**ドラマ**』・『**アニメ**』・『**競馬**』など多岐にわたるラインナップ編成により、**幅広い年齢層の視聴者層**が存在！
- ③家電量販店**ビックカメラ**を親会社に持つため、番組・CMの放送等に加えて、**消費者へのダイレクトなコンタクトポイント**が持てる**企画**が可能！

BS11では曜日・時間帯ごとで視聴者ニーズに応える編成を実施
 そのため、他民放BS局と比較しても**幅広い年齢層の視聴者**が存在する

ドラマゾーン

F3

F4

自社制作ゾーン

M3

M4

F3

F4

アニメゾーン

TEEN

F1/2

M1/2

M3

	月 Monday	火 Tuesday	水 Wednesday	木 Thursday	金 Friday	土 Saturday	日 Sunday
4	オープニング	BS11 アーリーモーニング	BS11 アーリーモーニング	BS11 アーリーモーニング	BS11 アーリーモーニング	アーリーモーニング	アーリーモーニング
5	ショッピング情報					ショッピング情報	ショッピング情報
6	SHOP CHANNEL [生] ショップチャンネル					SHOP CHANNEL [生] ショップチャンネル	SHOP CHANNEL [生] ショップチャンネル
7	BS11 中国時代劇					BS11 中国時代劇	BS11 中国時代劇
8	BS11 アジアドラマ					BS11 アジアドラマ	BS11 アジアドラマ
9	BS11 韓流プラス					BS11 韓流プラス	BS11 韓流プラス
10	BS11 中国時代劇					BS11 中国時代劇	BS11 中国時代劇
11	BS11 中国時代劇					BS11 中国時代劇	BS11 中国時代劇
12	BS11 中国時代劇					BS11 中国時代劇	BS11 中国時代劇
1	BS11 中国時代劇					BS11 中国時代劇	BS11 中国時代劇
2	BS11 中国時代劇					BS11 中国時代劇	BS11 中国時代劇
3	BS11 中国時代劇					BS11 中国時代劇	BS11 中国時代劇
4	BS11 中国時代劇					BS11 中国時代劇	BS11 中国時代劇
5	BS11 中国時代劇					BS11 中国時代劇	BS11 中国時代劇
6	月曜セレクション	QVC	世界最大級のテレビショッピング	For JAPAN 日本が未来をココに	BS11 ガンダムアワー	TAKARAZUKA CAFE BREAK	BS11 ガンダムアワー
7	エクストリーム住宅	ディスカバリー 傑作選	アンティーク・ハンター 職人技の世界	BS11 ガンダムアワー	BS11 ガンダムアワー	BS11 ガンダムアワー	BS11 ガンダムアワー
8	BS11 中国時代劇	BS11 中国時代劇	BS11 中国時代劇	BS11 中国時代劇	BS11 中国時代劇	BS11 中国時代劇	BS11 中国時代劇
9	BS11 中国時代劇	BS11 中国時代劇	BS11 中国時代劇	BS11 中国時代劇	BS11 中国時代劇	BS11 中国時代劇	BS11 中国時代劇
10	月曜ナイト	火曜ナイト	水曜ナイト	木曜ナイト	ANIME+	ANIME+	ANIME+
11	ANIME+	ANIME+	ANIME+	ANIME+	ANIME+	ANIME+	ANIME+
0	ミッドナイトアワー					ミッドナイトアワー	ミッドナイトアワー
1	ミッドナイトアワー					ミッドナイトアワー	ミッドナイトアワー
2	ミッドナイトアワー					ミッドナイトアワー	ミッドナイトアワー
3	ミッドナイトアワー					ミッドナイトアワー	ミッドナイトアワー

競馬ゾーン

M3

M4

ターゲット区分

	性別	年齢
TEEN	男・女	12-19歳
M1	男性	20-34歳
M2		35-49歳
M3		50-64歳
M4		65歳以上
F1	女性	20-34歳
F2		35-49歳
F3		50-64歳
F4		65歳以上

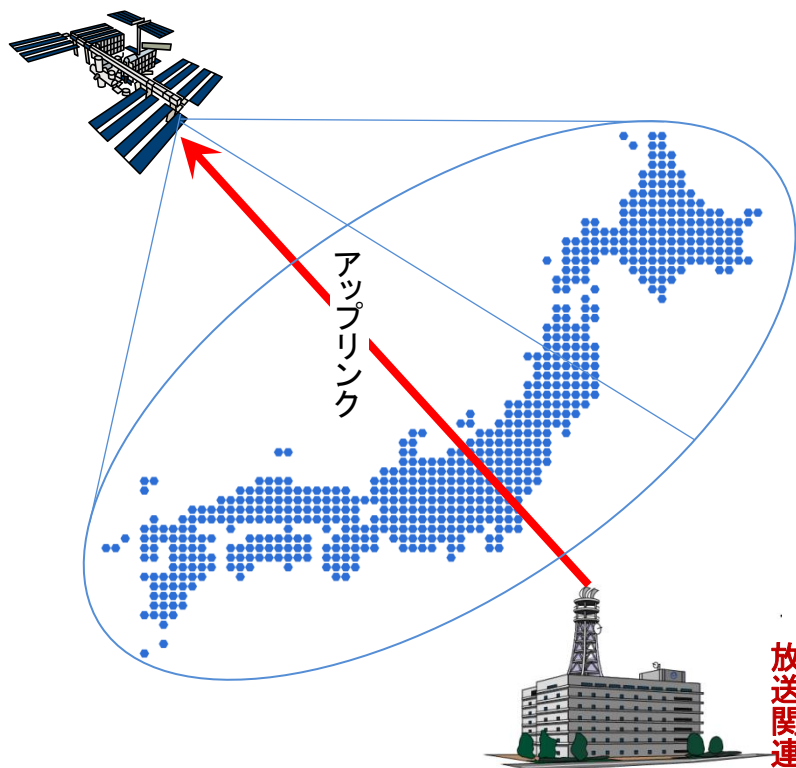
【地上波とは全く異なるコスト構造により高効率の広告ビジネスを実現】

◆地上波に比べ低コストでの放送 ⇒ 効率的な広告費で日本全国に放送可能

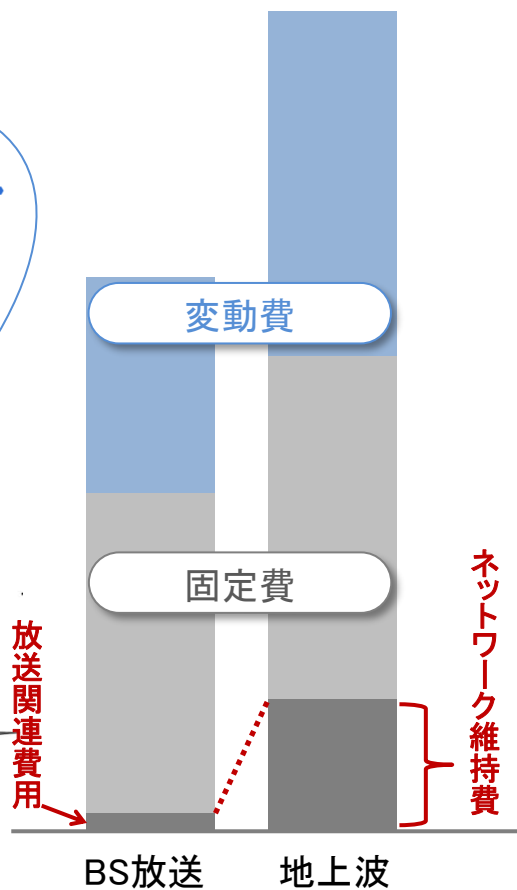
無料BS放送

コスト構造の比較

キー局系列の地上波放送



- ・日本全国に電波の送信が可能
- ・ネットワークの構築が不要



- ・少数チャンネル地域の存在
- ・嵩むネットワーク維持費

- ❑ 本資料は日本BS放送株式会社(以下、当社)の業績に関する情報の提供を目的としたものであり、当社が発行する有価証券の投資勧誘を目的としたものではありません。
- ❑ 本資料には当社の業績、戦略、事業計画などに関する将来的予測を示す記述および資料が記載されております。これらの将来的予測に関する記述および資料は過去の事実ではなく、発表時点で入手可能な情報に基づき当社が判断した予測です。
- ❑ また経済動向、他社との競合状況などの潜在的リスクや不確実な要因も含まれています。その為、実際の業績、事業展開または財務状況は今後の経済動向、業界における競争、市場の需要、その他の経済・社会・政治情勢などの様々な要因により、記述されている将来予測とは大きく異なる結果となる可能性があることをご承知おき下さい。

【本資料及び当社IRに関するお問い合わせ先】

日本BS放送株式会社

経営戦略局 経営戦略部

TEL 03-3518-1900

URL <https://www.bs11.jp/>

